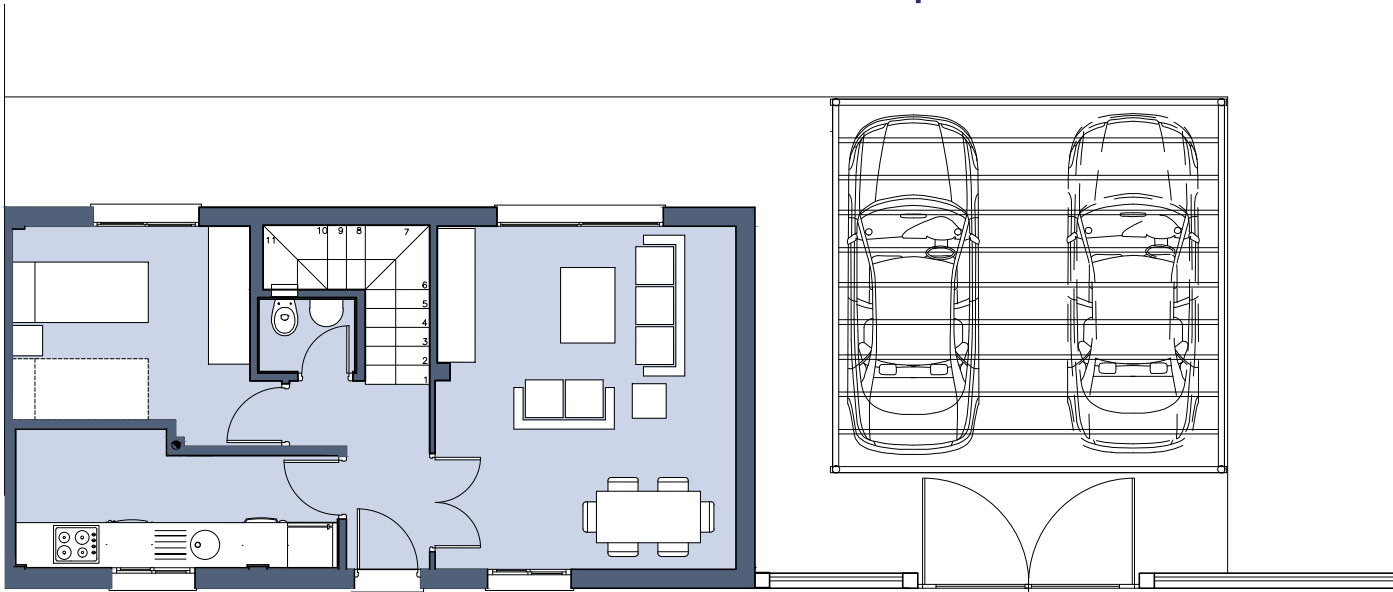
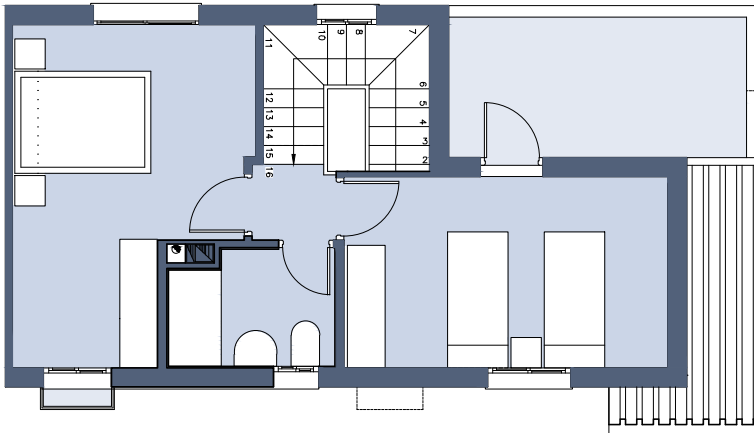


# ENCINAREJO DE LOS FRAILES

## Vivienda Pareada Tipo B

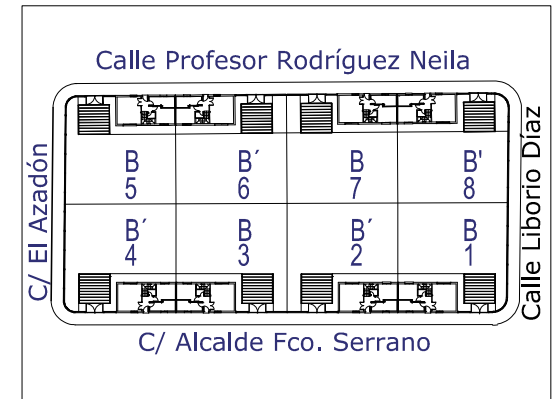


PLANTA BAJA



PLANTA ALTA

Nota: B' es simétrico



SUPERFICIES VIVIENDA TIPO B	
Estancia	Superficie Útil P Baja
Vestíbulo	3.52m <sup>2</sup>
Aseo	1.25m <sup>2</sup>
Escalera	2.94m <sup>2</sup>
Salón-Comedor	18.00m <sup>2</sup>
Cocina	7.05m <sup>2</sup>
Dormitorio 1	8.76m <sup>2</sup>
<b>Total</b>	<b>41.52m<sup>2</sup></b>
Estancia	Superficie Útil P Alta
Escalera	0.80m <sup>2</sup>
Distribuidor	1.30m <sup>2</sup>
C. Baño	3.23m <sup>2</sup>
Dormitorio 2	10.84m <sup>2</sup>
Dormitorio Ppal.	12.26m <sup>2</sup>
Balcón 0.30x50% =	0.15m <sup>2</sup>
Terraza 7.33x0% =	0.00m <sup>2</sup>
<b>Total</b>	<b>28.58m<sup>2</sup></b>
<b>Superficie Útil</b>	
<b>Total vivienda</b>	<b>70.10m<sup>2</sup></b>

SUPERFICIE APARCAMIENTO TIPO B	
Uso bajo pérgola	Superficie Útil
Aparcamiento 25.58x49%=	12.50m <sup>2</sup>
<b>Total aparcamiento</b>	<b>12.50m<sup>2</sup></b>